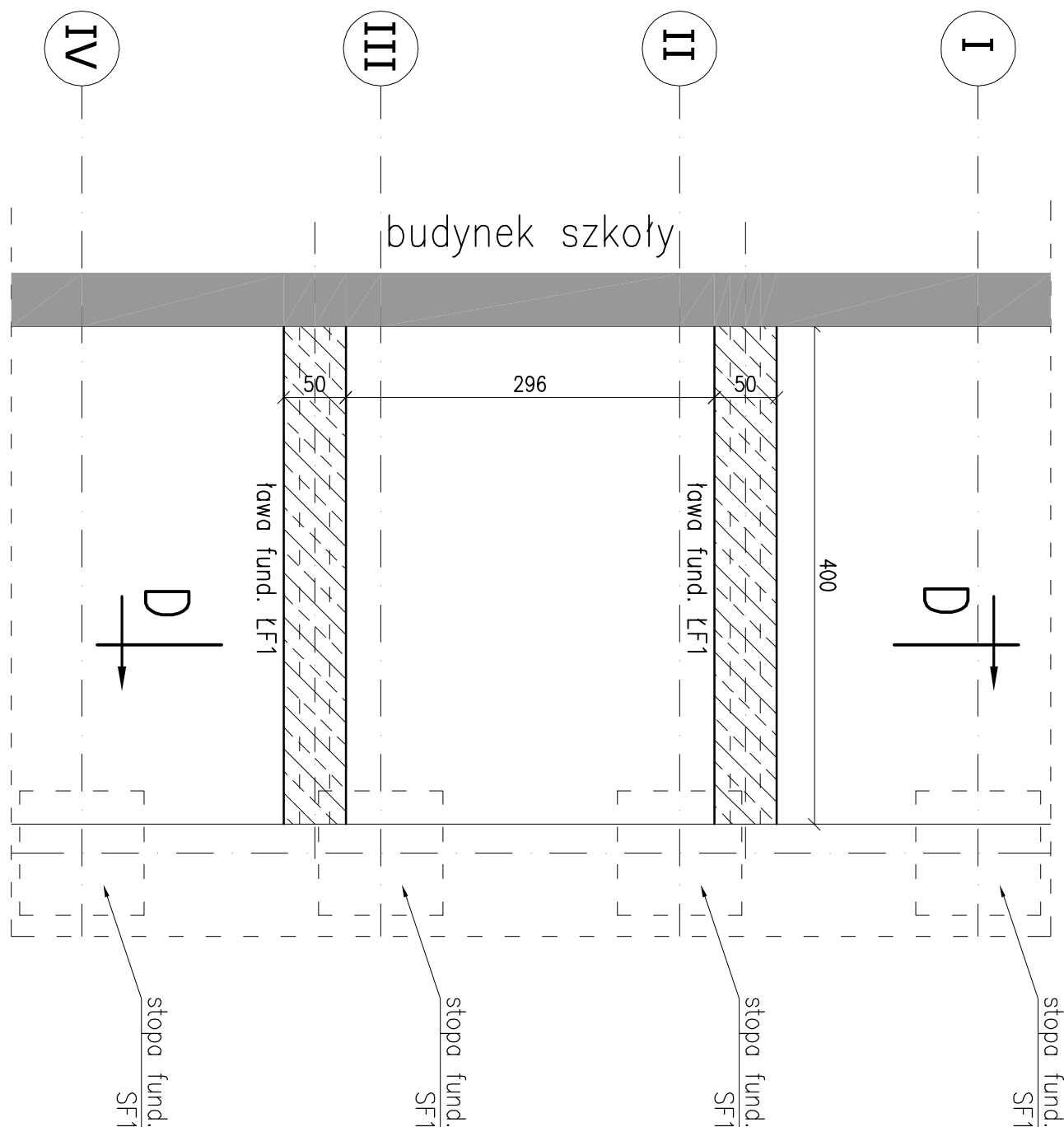
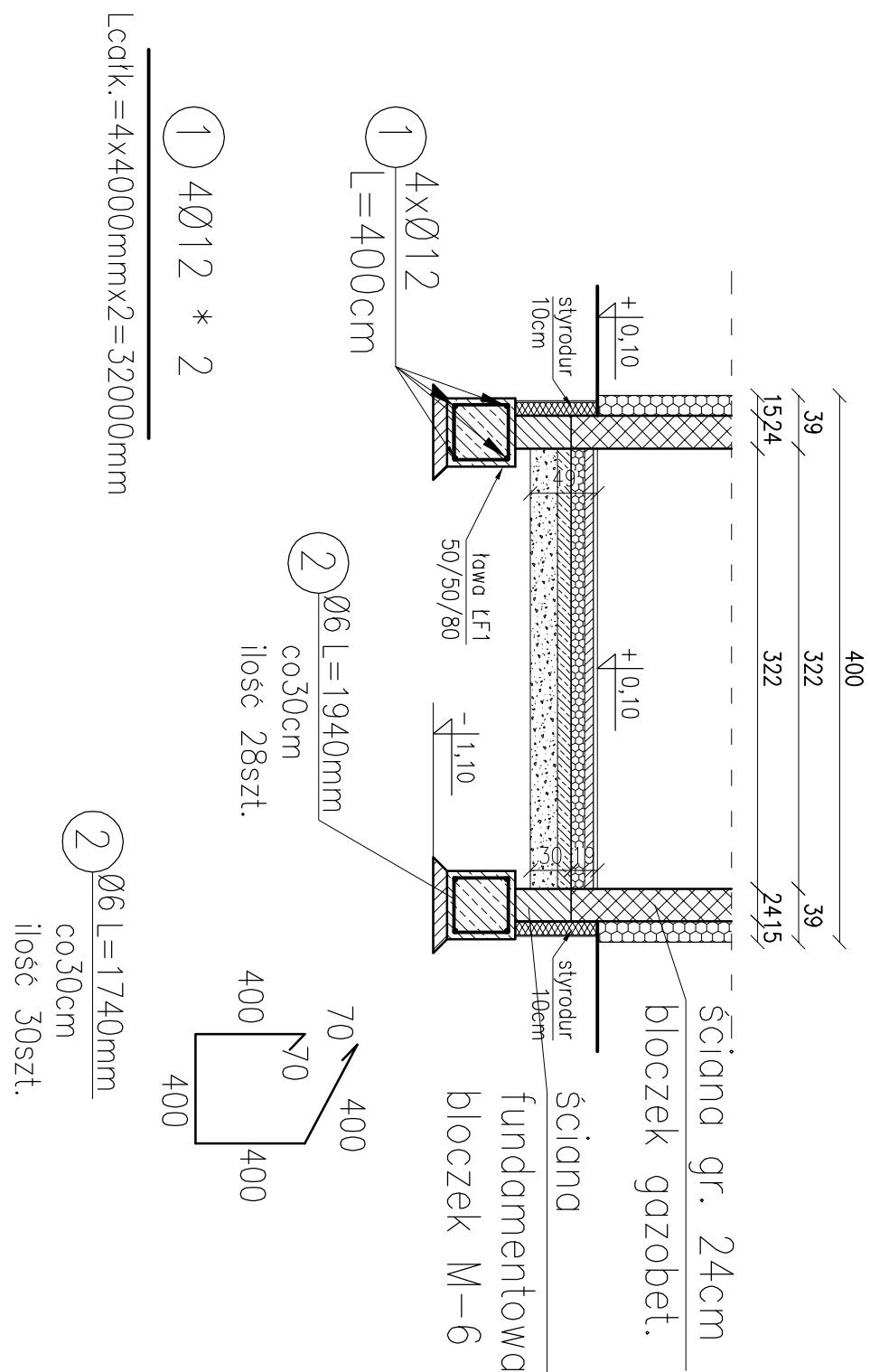


RZUT FUNDAMENTÓW



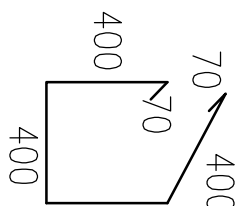
przekrój D-D



1 4012 * 2

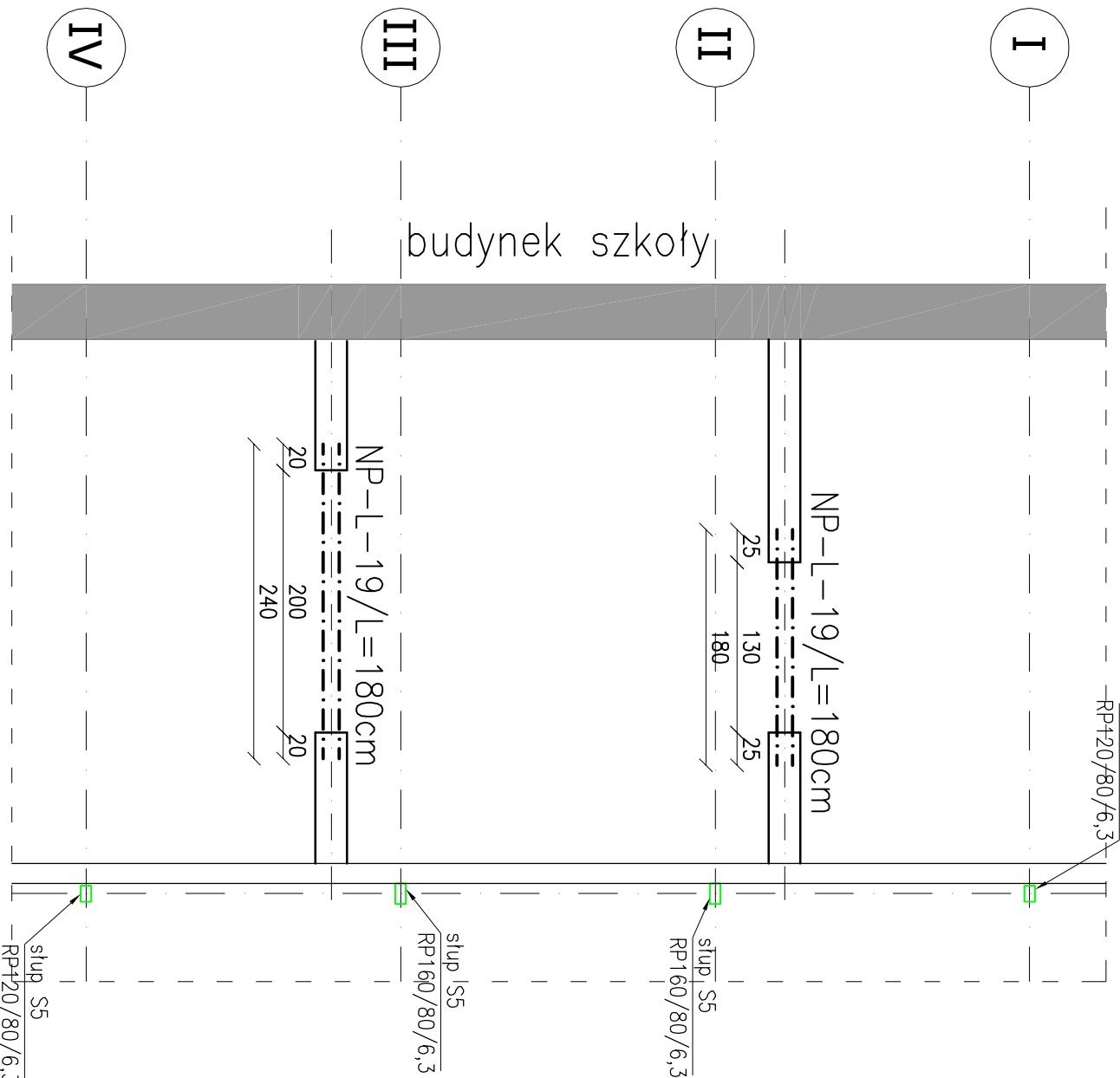
2 Ø6 L=1740mm
co30cm
ilość: 30szt.

2 Ø6 L=1940mm
co30cm
ilość: 28szt.



Lcdlk=4x4000mmx2=32000mm

RZUT KONSTRUKCJI ŚCIAN



ZESTAWIENIE NADPROŻY PREFABRYKOWANYCH
BETONOWYCH:

- Nadproże betonowe NP-L19/l=180cm – 2szt.
- Nadproże betonowe NP-L19/l=240cm – 2szt.

UWAGA!

Balki prefabrykowane nadproży okiennych i drzwiowych osadzić na wysokości dostosowanej do wysokości zamówionej stolarki z uwzględnieniem szczelin na osadzenie oraz wykończenie ościeży

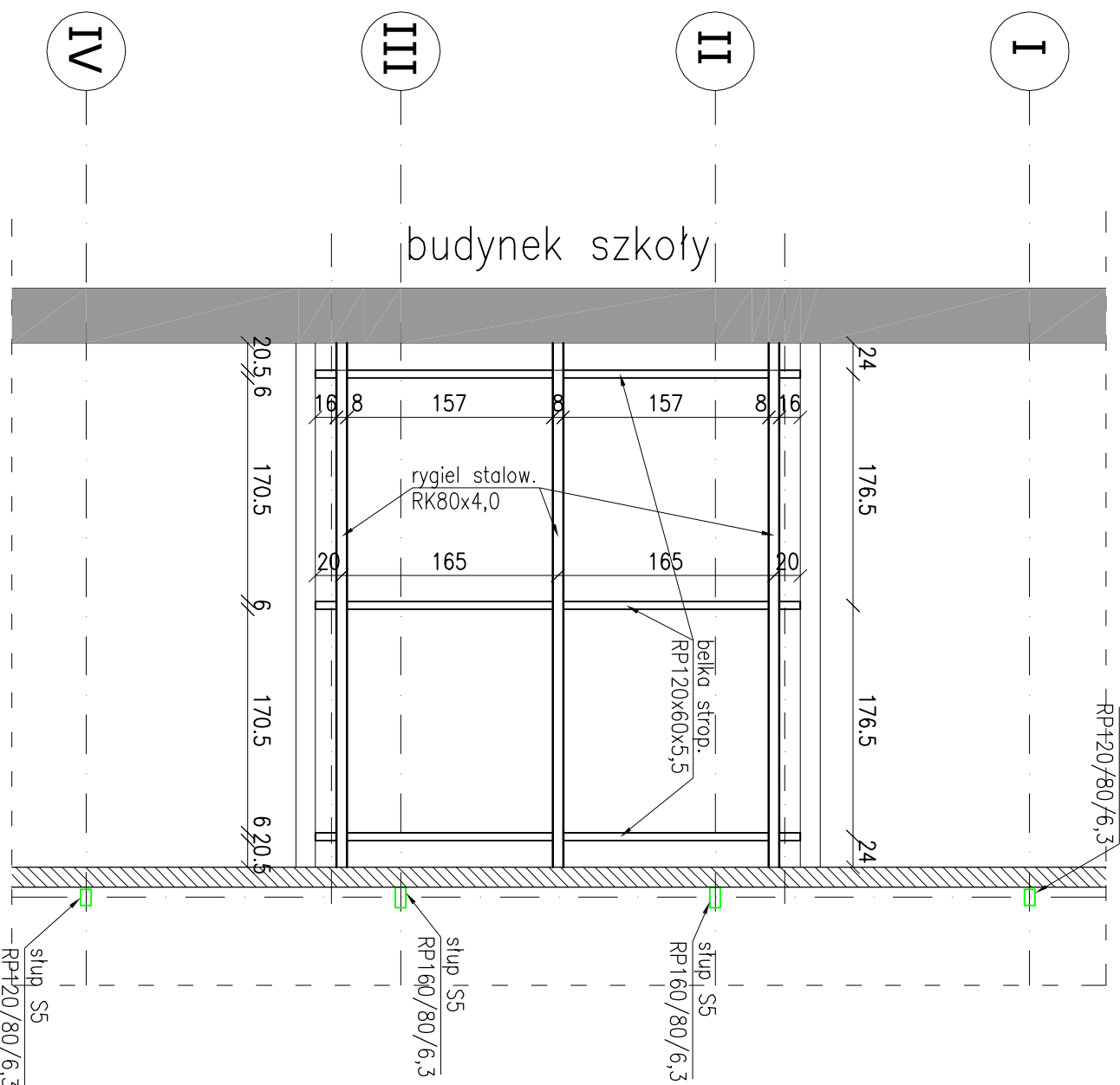
UWAGI:

BETON B-20
STAL ZBRÓJENIOWA S10S, 34GS
POZIOM POSAD. –0,89m WZGLĘDEM TERENU
OTULINA 50mm

OZNACZENIA:

elementy żelbetowe

RZUT KONSTRUKCJI STROPU I WIEŻBY



ZESTAWIENIE STALU STROPU I WIEŻBY ŁĄCZNIKA

| Lp | Nazwa elementu | Symbol | ilość | długość mb | ciężar 1mb | ciężar 1 szt. | ciężar element. |
|----|----------------|--------------|---------|------------|------------|---------------|-----------------|
| 1 | balka stropu | RP120x60x5,5 | 3 | 3,70 | 14,59 | 53,99 | 162,00 |
| 2 | rygiel dachu | RK80x4,0 | 3 | 4,00 | 9,55 | 38,20 | 114,6 |
| | | | łącznie | | | 38,20 | 276,60 |

UWAGA!

Ławy fundamentowe wykonać jako żelbetowe zbrojone konstrukcyjne. Ściany fundamentowe wykonać z bloczków betonowych gr. 25cm no zproprwie cementowej lub wylać monolitycznie z betonu C16/20

| | |
|---|--|
| INWESTOR: GMINA GRODKÓW ul. Wolności 29 49-200 Grodzisk dz. nr 523/6 | JEDNOSTKA PROJEKTOWA: PROBUD OBSŁUGA PROCESU BUDOWLANEGO inż. Robert Sobstyl 49-200 Grodzisk, ul. Rynek 11/2 tel. 600 266 081 |
| TEMAT: Budowa sali gimnastycznej wraz z zapleczem sanitarnym szatniowym i łącznikiem. Kolekcja, Gmina Grodzisk | BRANŻA: KONSTRUKCJA |
| FAZA PROJEKTU: PROJEKT WYKONAWCZY | DATA: maj 2017 |
| ZESPÓŁ PROJEKTOWY: PROJEKTANT: mgr inż. Lukasz Zimny upr. nr 236/D05/11 w specjalności konstrukcyjno-budowlanej OPRACOWAŁ: inż. Robert Sobstyl inżynier budownictwa budowlanego o uprawnieniach konstruktora budowlanej | TYTUŁ RYSUNKU: RZUT FUNDAMENTÓW I ELEMENTÓW KONSTRUKCJI ŁĄCZNIKA SALI GIMNASTYCZNEJ |
| NUMER RYSUNKU: K-03 | SKALA: 1:50 |